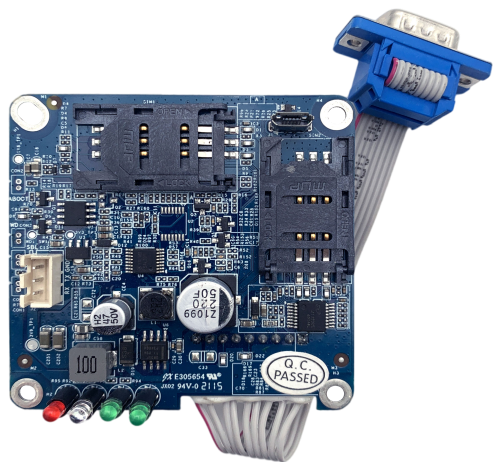


H7710-DLNZ

电力内置4G DTU



- 符合EMC、CCC标准
- 可选电力加密，支持公专一体
- 支持电力系统配变监测和负控相关规约
- 独立业务通道和管理通道
- 内置看门狗、运行故障自恢复
- 支持宏电Wedora设备管理云平台



数据加密



TCP/IP透传

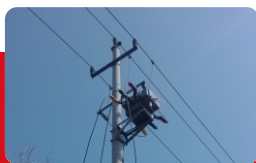


电力专用

重点应用行业



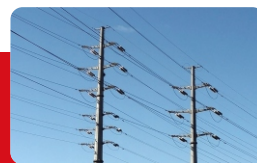
光伏电站远程监控



输电线在线监测



配电自动化



电力农网改造

光伏电站远程监控



变电站监测



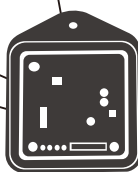
发电站监测



电力线路监测



配电自动化



4G全网通

网络运营商



Wedora设备管理平台



业务中心站

技术规格

| | | | | | | |
|------|--|--|------|-------------------------|------|--------------|
| 基本功能 | <ul style="list-style-type: none"> · 支持PPP、TCP/IP协议栈 · 支持透明传输及宏电DDP协议传输 | | | | | |
| | <ul style="list-style-type: none"> · 支持电信运营商APN/VPDN专网 · 支持电信运营商APN/VPDN专网 · 支持7bit/8bit/UCS2短信编码 · 自定义注册包、心跳包 · 支持数据、短信、电话振铃、定时上下线等多种工作模式节省功耗 · 自定义串口分包间隔、分包标识 · 支持多通道同时在线、数据和短信通道互备份、数据和数据互备份 · 支持TCP/UDP/TCP+DDP/UDP+DDP/SMS等通讯方式 | | | | | |
| 高级功能 | 软件功能 | <ul style="list-style-type: none"> · 支持宏电串口RDP协议，满足下位机通用化管理和通讯 · 支持宏电WMMP协议，满足宏电云平台远程统一管理 · 支持宏电DDP协议，格式短信远程批量管理设备 · 支持电力云网管平台 | | | | |
| | 硬件功能 | <ul style="list-style-type: none"> · 电力专用DB9型双串口 · 电力专用双卡业务 · 电力专用低功耗缓启动电路 · 电力级数据加密通讯 | | | | |
| 可靠性 | <ul style="list-style-type: none"> · 外壳、用户接口通过ESD 三级保护（接触8KV，空气15KV） · 电源接口内置反相保护和过压保护 · 链路在线检测，包括应用层心跳、PPP LCP检测、ICMP检测、接口流量检测，确保永远在线及掉线快速重拨号 · 内嵌看门狗，支持设备运行自检技术，运行故障可自动恢复 | | | | | |
| 网络制式 | 数据业务 | 4G | | | | |
| 接口 | 天线接口 | IPX扣式塞头 | SIM卡 | 1.8V/3.0V双SIM卡 | | |
| | 串行数据口 | RS-232 | 接口端子 | 2.5mm可插拔接线端子（14~24AWG线） | | |
| | 串行数据速率 | 数据口可选300~115200bps，调试口固定115200bps | | | | |
| 重量尺寸 | 重量 | 约65g | 壳体尺寸 | 65×65×20（长×宽×高（mm）） | | |
| 电源功耗 | 电源输入 | +9V ~ +36V DC | 空闲功耗 | 约20mA@24V DC | 工作功耗 | 约50mA@24V DC |
| 工作环境 | 存储温度 | -40°C ~ +85°C | 工作温度 | -30°C ~ +75°C | 环境湿度 | ≤95%(无凝结) |
| 认证测试 | EMC、CCC | 满足EMC 4级，符合CCC标准 | | | | |

外观尺寸

